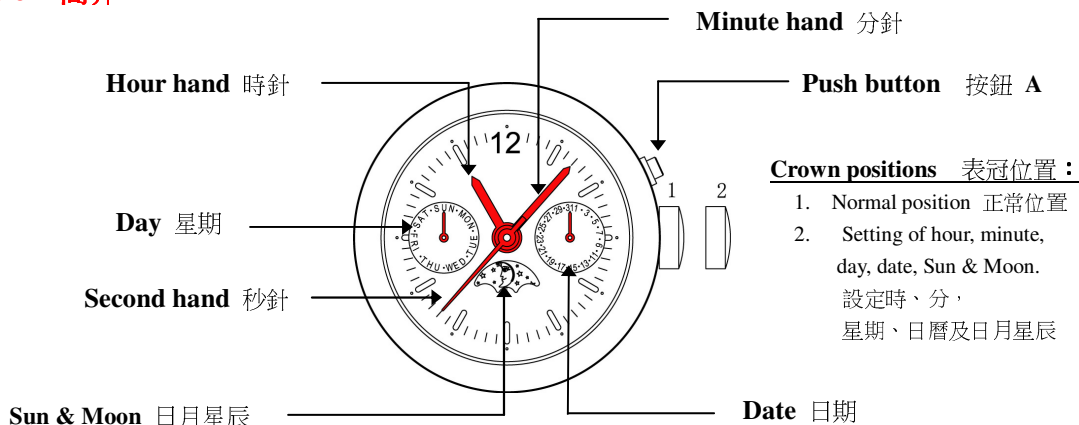


Calibre 型號 : 9231 / 1900

Function 功能 : Date day, Sun and Moon 日曆、星期、日月星辰

Illustration 簡介



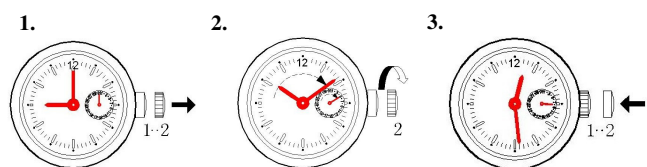
A. Set the time - Hour、Minute、Sun & Moon

設定時間 - 時、分及日月星辰



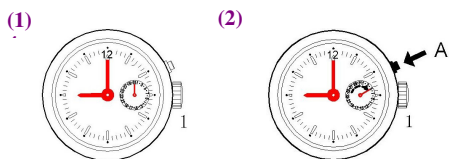
1. Pull the crown to position 2. 將把的拉出至位置 2。
2. Turn the crown clockwise to set the hour / minute hands and Sun and Moon to the desired time. 順時針轉動把的將時、分針及日月星辰設定至所需位置。
3. Push the crown back to position 1. 將把的推回至位置 1。

B. Set the Date 設定日期



1. Pull the crown to position 2. 將把的拉出至位置 2。
2. Turn the crown clockwise. Continue to turn the crown until the desired date is set. 順時針轉動把的，設定所需的日期。
3. Push the crown back to position 1. 將把的推回至位置 1。

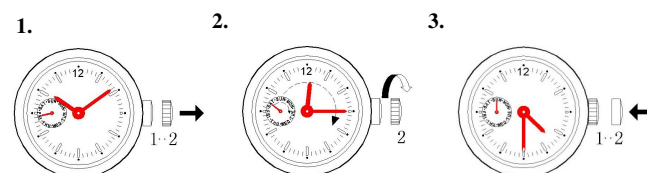
Quick Correction of Date 快速調校日曆 :



1. Set the crown to position 1. 把的保持在位置 1。
2. Press the button A step-by-step to advance the date until the desired date is set. 逐次按下按鈕 A，調校至所需的日期顯示。

!! Attention 注意 !!: The date advances at 00:00 midnight, not 12:00 noon. 調校日曆，須轉動至午夜 00:00 時，而非中午 12:00 時

C. Set the Day 設定星期



1. Pull the crown to position 2. 將把心拉出至位置 2。
2. Turn the crown clockwise to advance the day hand until the desired day is set. The day hand will advance one day when 04:30 in the morning is reached. 順時針轉動把的調校至所需的星期，每次調校至凌晨 04:30 時，星期會前進一天。
3. Push the crown back to position 1. 將把的推回至位置 1。

Battery 電池 : 371 - SR 920 SW